



## CanHOPE癌症辅助服务

CanHOPE是由百汇癌症中心推出的非盈利癌症辅导及辅助服务。作为全方位癌症治疗的一部分，CanHOPE与医药和专职医疗人员紧密合作，提供有关癌症的广泛资源和信息，协助病患及他们的看护者在治疗过程中作出明智并妥善的决定。

CanHope所提供的服务包括：

- 即时的癌症信息，包括如何预防癌症、癌症症状、风险、检测、诊断方法及目前可提供的计划和研究。
- 与癌症相关的转介服务，如检测和设施、治疗中心和专科医生咨询。
- 癌症咨询，包括如何控制治疗的副作用，如何应对癌症，以及饮食和营养须知。
- 为病患及他们的看护者提供心理情绪和社会心理相关的辅导。
- 互助小组活动，重点在于提升病患及看护者的知识、技能和意识。
- 有关康复护理和辅助服务的资源。
- 关怀陪护服务，以提高晚期癌症病患的生活素质为目标。

CanHOPE团队将与病患携手同行，提供个人化的支持与关怀，致力为每位病患点燃生命的希望。



癌症咨询热线：

(65) 6738 9333

电邮：enquiry@canhope.org

www.canhope.org

Printed in Dec 2019



# 胰脏癌

胰脏癌是一种胰脏出现恶性（癌）细胞的病症。



www.parkwaycancercentre.com



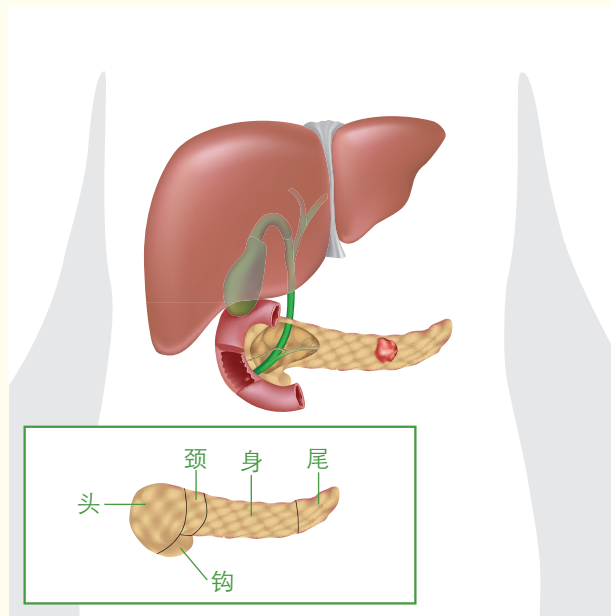
## 什么是胰腺癌？

胰腺是腹部内的一个器官，处在胃后下方。胰腺细胞分外分泌和内分泌两种。在胰腺内，外分泌细胞制造消化液，内分泌细胞则制造胰岛素和胰高血糖素，即两种调节人体体内血糖指数的荷尔蒙。

胰腺癌是一种胰腺出现恶性（癌）细胞的病症。

在美国，这是造成癌症死亡的第三大常见原因。近年因胰腺癌病逝的名人包括演员帕特里克·斯威兹（Patrick Swayze）和科技公司苹果创办人史蒂夫·乔布（Steve Jobs）。

在新加坡，胰腺癌的病发率在过去40年有所增加。2008年至2012年，有约1400名患者被诊断出患上胰腺癌。虽然胰腺癌并不是新加坡十大最常见的癌症，但在新加坡男性和女性中，胰腺癌分别是造成癌症死亡的第五和第六大原因。



## 胰腺癌的导因

胰腺癌的导因目前仍不明确。不过，带有某些风险因素的人更容易患上胰腺癌。这些风险因素包括：

- **吸烟**：抽吸烟草是患上胰腺癌的最主要风险，烟瘾大的重度吸烟者患胰腺癌的可能性最大。
- **糖尿病**：糖尿病患者比其他人更容易患上胰腺癌。
- **家族病史**：如果父母或兄弟姐妹患有胰腺癌，那您患上胰腺癌的几率比其他人高。
- **胰腺发炎**：胰腺长期发炎也会增加患上胰腺癌的风险。
- **肥胖**：超重或肥胖的人比其他人更可能患上胰腺癌。

## 胰腺癌的症状

胰腺癌的症状不明确，而且胰腺处在其他器官的后面，胰腺癌被诊断出时，很多时候已经是在晚期阶段。体重下降是胰腺癌的初期症状之一，腹部中或上部疼痛则是晚期阶段的常见症状。

其他可能出现的症状包括消化不良，腹部肿胀等。如果癌细胞阻塞胰腺管，导致消化酶无法正常释放到肠胃的话，患者的排泄物将因此带油。

黄疸病——皮肤或眼白呈黄色——也可能是胰腺内的肿瘤阻塞胆管的症状。

## 诊断

如果怀疑自己患上胰腺癌，你可进行腹部电脑断层成像扫描。医生也可运用磁共振成像扫描，帮助他们“看到”胰腺内的情况，协助拟定治疗方案。

为了更确定病人是否患上胰腺癌，医生会运用内窥镜逆胰胆管造影（ERCP）更深入检查。这是一个利用纤维镜窥视胃部和小肠的技术，而胃部和小肠是胰脏管输送酶或消化液的地方。医生会将X光染色剂注射入胰脏管，然后拍下胰脏的图像。如果胰脏管有任何异状，会通过这些图像显现出来。在进行内窥镜逆胰胆管造影时，医生也可能切除部分肌肉组织进行活体组织检查。

另一个检查方法是内视镜超声波检查（EUS）。这个方法利用超声波仪器伸入病患的腹部内侧取得胰脏的图像。这个超声波仪器探头通过一条纤维管进入食道，再进入胃部以取得图像。同样的，在进行内窥镜超声波检查时，医生也可能切除部分肌肉组织进行活体组织检视。

## 治疗

胰腺癌有几种疗法。若胰腺癌在初期阶段，动手术往往有可能完全治愈病人。手术后，医生通常会建议病人进一步接受辅助治疗如化疗或放射治疗。

然而，许多病患在被诊断出患上胰腺癌时，已是晚期阶段，并不适合接受手术。如果无法动手术，医生通常会让病人接受同步化疗和放射疗法，缩小癌细胞之余，也减轻症状带来的不适，并延长病人的生命。