

## 化疗

化疗利用抗癌药物来收缩/杀死癌细胞，这些药物进入血液，从而影响全身各处的癌细胞。

## 靶向治疗

靶向治疗利用药物阻止癌细胞的生长和扩散，这些药物进入血液，从而影响全身各处的癌细胞。

## 免疫疗法

免疫疗法利用患者自身的部分免疫系统来帮助对抗癌症。

### 对于早期和局部癌症：

通常会选择手术。您的医生可能会用激光破坏整个肿瘤或者切除肿瘤及其周围的一些健康组织，也可能会取出您颈部的一些淋巴结。

根据肿瘤的大小和淋巴结受影响的程度，一些患者可能需要进一步接受化疗或放疗。

对于那些不适合手术的患者，可以进行化学放射治疗。

### 晚期转移癌症：

对于无法接受局部治疗的晚期癌症患者，通常可以采用化疗和/或免疫治疗/靶向治疗（如西妥昔单抗）的联合疗法来管控癌症。

## CanHOPE癌症辅助服务

CanHOPE是由百汇癌症中心推出的非盈利癌症辅导及辅助服务。作为全方位癌症治疗的一部分，CanHOPE与医药和专职医疗人员紧密合作，提供有关癌症的广泛资源和信息，协助病患及他们的看护者在治疗过程中作出明智并妥善的决定。

CanHope所提供的服务包括：

- 即时的癌症信息，包括如何预防癌症、癌症症状、风险、检测、诊断方法及目前可提供的计划和研究。
- 与癌症相关的转介服务，如检测和设施、治疗中心和专科医生咨询。
- 癌症咨询，包括如何控制治疗的副作用，如何应对癌症，以及饮食和营养须知。
- 为病患及他们的看护者提供心理情绪和社会心理相关的辅导。
- 互助小组活动，重点在于提升病患及看护者的知识、技能和意识。
- 有关康复护理和辅助服务的资源。
- 慈怀护理服务，以提高晚期癌症病患的生活素质为目标。

CanHOPE团队将与病患携手同行，提供个人化的支持与关怀，致力为每位病患点燃生命的希望。



癌症咨询热线：

(65) 6738 9333

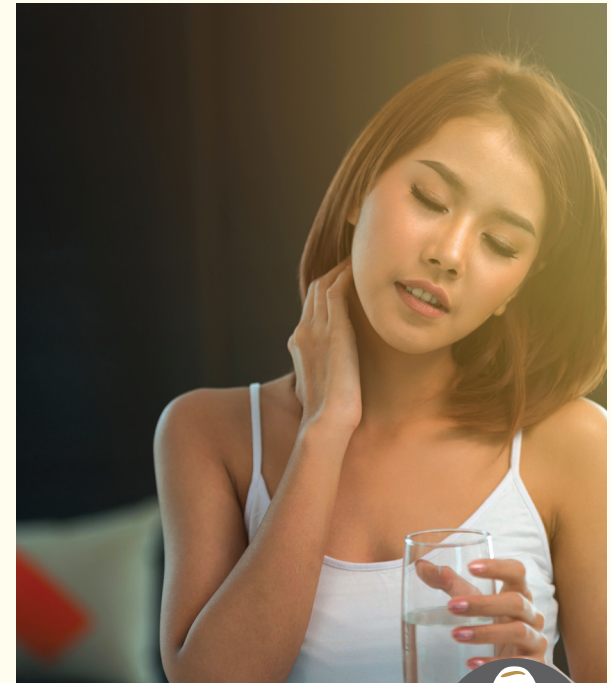
电邮：enquiry@canhope.org

www.canhope.org



# 头颈癌

一系列发生于或接近于喉咙、声带、鼻子、鼻窦或口部的癌症



www.parkwaycancercentre.com





## 什么是头颈癌？

头颈癌是指一系列发生于或接近于喉咙、声带、鼻子、鼻窦或口部的癌症。通常，这类癌症发源于这些身体部位表层细胞，医生称之为鳞状细胞。

头颈癌主要有五种类型，分别根据头部或颈部的特定部位而命名。这些癌症的症状都会有所不同。

### 口腔癌

这类癌症会影响嘴唇和口腔内部，包括：

- 牙龈
- 口腔内顶部（硬腭）
- 脸颊内侧
- 舌头的前三分之二部分
- 舌头底部

口腔癌的症状包括：

- 口腔内部（包括牙龈和舌头）有红色或白色斑点
- 下巴肿胀，包括引起假牙移位错位的肿胀
- 口腔出血或疼痛

### 咽癌

咽是喉咙的别称。咽是一根从鼻子后侧延伸至食道顶部的大约长5英寸的管子（位于胸腔并延伸至胃部的管子）。咽部包括扁桃体、舌根和软腭（口腔后部的柔软部分）。

咽癌的症状包括：

- 呼吸困难或说话困难
- 吞咽疼痛
- 顽固性颈部或喉咙疼痛
- 耳痛，反复性耳部疼痛或耳鸣
- 听力障碍

### 喉癌

喉，即为声带，控制声带和会厌。喉是悬垂于喉咙后部的一小块肉体。吃东西或喝饮料时，它会盖住喉咙，以防止食物和液体进入（“下错管道”）。

喉癌的症状包括：

- 吞咽疼痛
- 声音变化
- 耳痛

### 鼻腔癌和鼻窦癌

鼻腔是指鼻子内部的空间。鼻窦是鼻腔周围多个含气的骨质腔。

一旦发现这类癌症的症状，请立即就医。以下是一些需要注意的迹象：

- 抗生素无法治愈的慢性鼻窦感染
- 顽固性鼻窦阻塞
- 眼周肿胀
- 流鼻血
- 上齿疼痛
- 头痛
- 假牙无法安放

### 唾液腺癌

唾液腺能够分泌唾液（痰液），位于下颚骨附近的口腔下部。

唾液腺癌的症状包括：

- 下巴以下肿胀
- 面部肌肉麻木或瘫痪
- 颌骨周围肿胀
- 面部、下巴或颈部的顽固性疼痛

### 导致头颈癌的风险因素有哪些？

引发头颈癌的最大风险因素是烟草，包括咀嚼烟草和鼻部吸烟，不仅仅是吸烟，二手烟（他人吸香烟、雪茄或烟斗时产生的烟）也会增加患头颈癌的风险。

饮酒过量也会增加患头颈癌的风险。如果您经常吸烟和饮酒过量，风险则会进一步提高。

其他风险因素包括：

- 长期曝晒
- 人乳头状瘤病毒，一种性传播疾病
- EB病毒，一种引起单核细胞增多症的病毒
- 男性身份
- 年龄在40岁以上
- 非洲裔美国人
- 不注意口腔和牙齿健康
- 长期吸入石棉、木屑、油漆或其他化学烟雾
- 吸食大麻
- 缺乏维生素A或B
- 胃酸反流
- 免疫系统功能低下

### 症状

各类头颈癌都有其特定的症状，但也有一些共性症状，包括：

- 颈部肿块
- 口腔异常生长物或溃疡（可能无痛感）
- 唾液或痰液带血
- 皮肤变化可能是皮肤癌的预警信号

### 诊断

在检查过程中，医生会检查口腔、鼻子和喉咙，并检查颈部是否有肿块。如果您正在吸烟或者有吸烟史，或者经常喝酒，医生必然会进行以上几项检查。

如果您发现了头颈癌的症状，或者您的医生在您年度体检时发现任何异常生长物，您可能需要做进一步检查来确诊和判断癌症分期。其中包括：

- 血液检查
- 内窥镜检查（医生将一根管子从鼻腔伸入喉咙，以观察头颈内部）
- 取肿瘤组织样本（活检）和其他相关检测（以确定有无人乳头状瘤病毒）
- X光扫描以判断癌症分期

### 治疗

#### 有哪些治疗方法？

针对头颈癌的治疗，最好采用多学科方法。以下是需要考虑的几个因素：

- 癌症的位置
- 癌症分期（癌细胞是否已扩散至淋巴结或其他部位）
- 患者年龄和整体健康状况
- 有无乳头状瘤病毒（可能影响预后）

您可能只需要接受一种治疗，您可能也需要接受多种综合治疗。这些治疗方法包括手术、放疗、化疗和靶向治疗。

#### 手术

切除肿瘤和/或淋巴结。

#### 放射治疗

放射治疗（也称放疗）利用高能射线杀死癌细胞，只会影响治疗部位的癌细胞。